

LOCTUDY au travers de la pomme de terre

- 1 L'origine de la pomme de terre....
- 2 L'introduction de la pomme de terre en France
- 3 Extension de la culture de la pomme de terre dans le pays bigouden depuis 1830
- 4 Loctudy une commune essentiellement agricole une monoculture / les outils / le goémon
- 5 Loctudy développe une nouvelle activité : d'où la création du port et de son évolution
- 6 Loctudy et le commerce : développement des moyens de transport et des entrepôts
- 7 Loctudy et la pomme de terre : des conséquences sur le travail ?
- 8 L'impact de la pomme de terre dans le paysage social
- 9 L'impact de la pomme de terre dans le paysage culturel, et artistique
- 10 Aujourd'hui l'avenir de la pomme de terre à Loctudy

SECTEUR 1

SECTEUR 2

SECTEUR 3

DU PEROU ...

LE FABULEUX RECIT DE LA LONGUE ET DIFFICILE CONQUÊTE DU MONDE PAR LA POMME DE TERRE



LA NUIT DES TEMPS

Tout le monde sait qu'il y a quelques millénaires, sur les terres peuplées des hautes montagnes, par une petite racine venue que les Quéro Incas, possèdent certainement, comme, aujourd'hui, à présent, cette racine de l'Amérique.

1524

En 1524, l'explorateur espagnol, Alonso de Ojeda, est le premier à découvrir la pomme de terre en Espagne et à l'introduire en France. C'est de là que l'explorateur Pedro Cieza de Leon découvre une racine en Espagne et l'introduit en France. C'est de là que l'explorateur Pedro Cieza de Leon découvre une racine en Espagne et l'introduit en France. C'est de là que l'explorateur Pedro Cieza de Leon découvre une racine en Espagne et l'introduit en France.



1600

En 1600, on se accorde pour un moment à l'ignorer. Il s'agit, d'un très excellent, d'un très bon produit.



1590

La pomme de terre. En 1590, elle est introduite en France par un certain « Monsieur ». En France, on cultive en Bretagne la « pomme de terre » et on l'utilise pour faire du pain. En France, on cultive en Bretagne la « pomme de terre » et on l'utilise pour faire du pain.

Il était une fois une petite plante exotique partie pour une longue et difficile conquête du monde. Après bien des avatars, elle sut s'enraciner sur les terres armoricaines, y prospérer, devenir bretonne et le rester...



1573

La pomme de terre est introduite en France par un certain « Monsieur ». En France, on cultive en Bretagne la « pomme de terre » et on l'utilise pour faire du pain.

1585

La pomme de terre est introduite en France par un certain « Monsieur ». En France, on cultive en Bretagne la « pomme de terre » et on l'utilise pour faire du pain.



1588

En 1588, on se accorde pour un moment à l'ignorer. Il s'agit, d'un très excellent, d'un très bon produit.



19/01/2017 17:57

Une implantation en Europe de 1524 à 1600

C. de l'ECLURE

J.F. le DEAN

F.C. BARBIER de LESCOET

A.A. PARMENTIER

Monseigneur de la MARCHE

le NORMANT des VARANNES

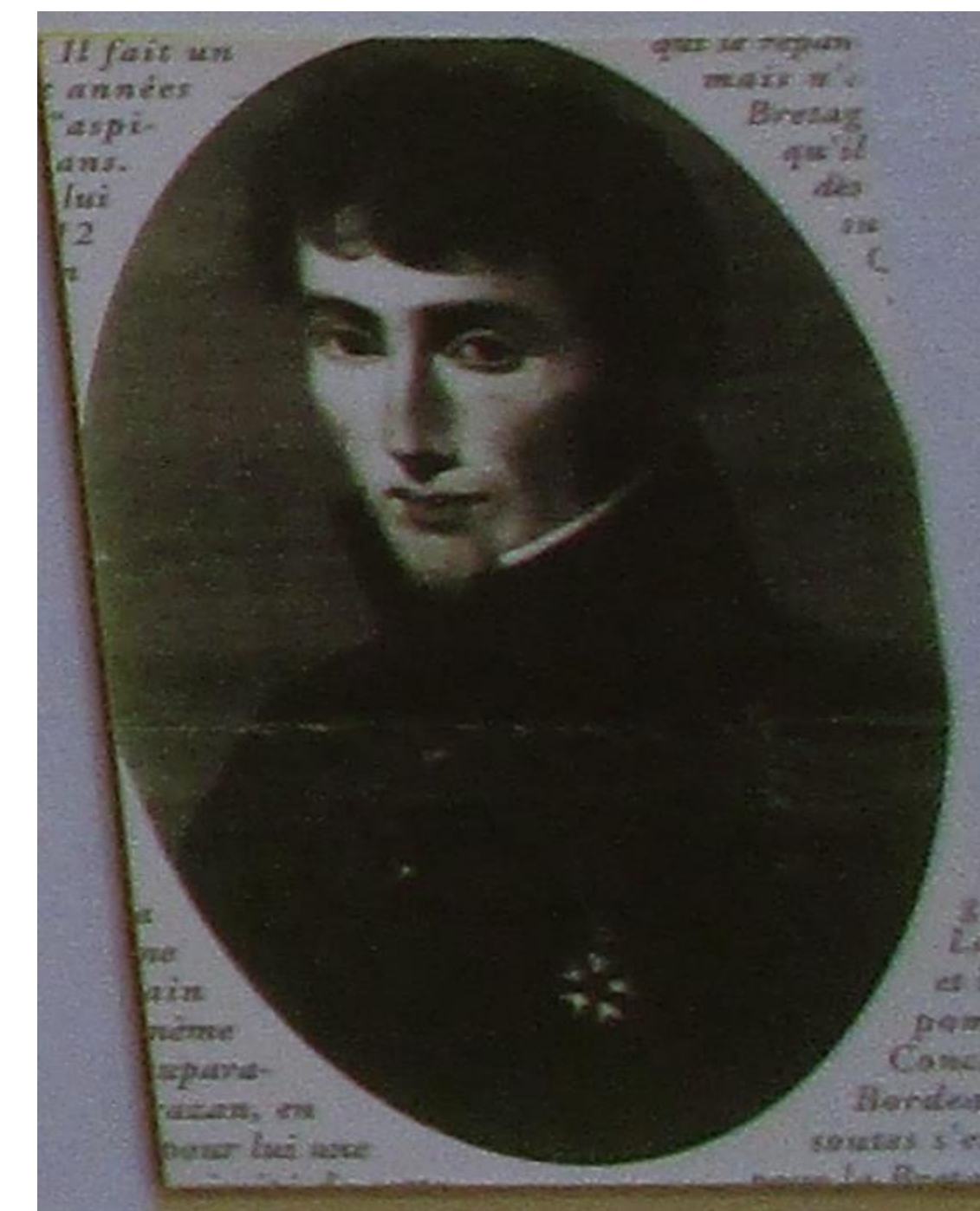
au travers de la pomme de terre

Extension de la culture de la pomme de terre dans le pays bigouden depuis 1830

Edouard le NORMANT des VARANNES

La culture de la pomme de terre dans le canton de Pont-l'Abbé

En 1831, la première féculerie créée en Bretagne le fut à Kérazan (Loctudy). Cette fabrique établie par Le Normant, ancien officier de marine, fut à la base de l'extension rapide de la culture de la pomme de terre dans le canton de Pont-l'Abbé. La circulaire, bien dans le style des capitaines de l'industrie de l'époque, que Le Normant adressa à ses clients potentiels, était ainsi rédigée « Mr. Lenormant, propriétaire de Kérazan, a l'honneur de vous prévenir qu'il vient d'établir une féculerie qui est déjà en pleine activité. Sa position au centre de la commune de Loctudy, la plus abondante de la Bretagne en pommes de terre, l'avantage de récolter lui-même sur sa propriété le produit nécessaire à sa fabrication, le peu de frais qu'il a eu pour l'établir, attendu qu'il a pu utiliser les nombreux bâtiments déjà existants, le combustible et le bois d'encaissage qu'il trouve sur les lieux, la main d'œuvre qu'il obtient à vil prix, la proximité de la mer où il a cale et magasin et plusieurs navires qui faciliteront ses expéditions, le mettent au-dessus de toute concurrence ». En 1835, cette féculerie ayant prospéré, deux autres furent établies, l'une à Trégenne, l'autre à Pont l'Abbé. Une distillerie leur fut annexée.



Jean René FURIC de KERGUIFFINAN

Maire de 1800 à 1823 à Loctudy

propriétaire terrien à Loctudy et à Lennon, négociant et exportait des...à partir de l'anse de la Forêt. Il prôna la culture de la pomme de terre.

LOCTUDY

4

au travers de la pomme de terre

Loctudy une commune essentiellement agricole une monoculture / les outils / le goémon

Une importante activité maraîchère, basée essentiellement sur la monoculture de la pomme de terre, commença vers 1830, apportant pendant plus d'un siècle une relative aisance aux paysans locaux.

Loctudy en 1843 pour une superficie totale de 1263 hectares possédait

- 796 ha de terres labourables, (63%)
- 172 ha de prés et pâtures,
- 76 ha de vergers et jardins,
- 16 ha de canaux et marais,
- 147 ha de landes et incultes.

Au début du XXème siècle la population était essentiellement rurale et vivait des produits de la terre. On comptait plus d'une centaine de fermes allant de quelques hectares jusqu'à 20 et 30 hectares. Entre les deux guerres 1914-1918 et 1939-1945, beaucoup de fermes furent divisées pour installer les enfants sur place. Il y eu alors 150 exploitations, mais plus petites, entre 5 et 20 hectares, avec une moyenne de 10 hectares. Malgré ces surfaces réduites, ces fermes employaient beaucoup de main-d'œuvre salariée et familiale.

Après 1945, le mouvement inverse ; l'exode rural s'accroît.

Charrue Dombasle



L'agronome lorrain Mathieu de Dombasle (1777-1843) est considéré comme un inventeur d'instruments aratoires perfectionnés, comme la charrue sans avant-train.

En remplacement de l'antique araire en bois a permis d'accroître la productivité des sols

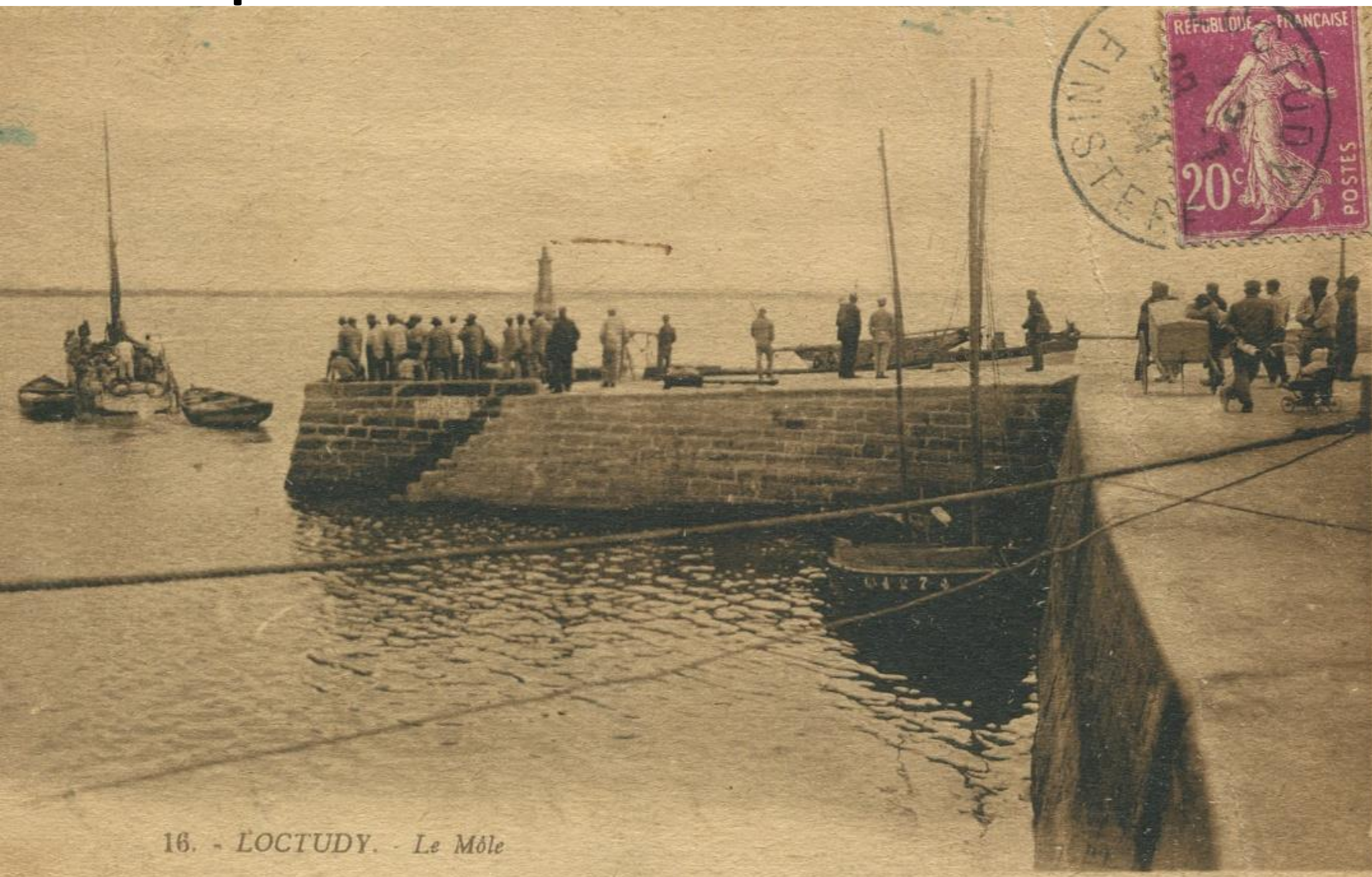
LOCTUDY

5

au travers de la pomme de terre

Loctudy une nouvelle activité économique : d'où la création du port et de son évolution

1851 construction de la cale dite
« du passeur ».



Le môle



Carte de 1879

Le quai existant est prolongé en 1873 d'une bonne quarantaine de mètres et à la fin du XIX^e siècle est construit un quai de 120 mètres de long, qui permet l'accostage des caboteurs. Un autre quai, long de 160 mètres, est construit entre 1932 et 1934 pour former avec le précédent un éperon accostable sur ses deux côtés. Le phare de Langoz est mis en service en 1863, sécurisant l'accès au port.

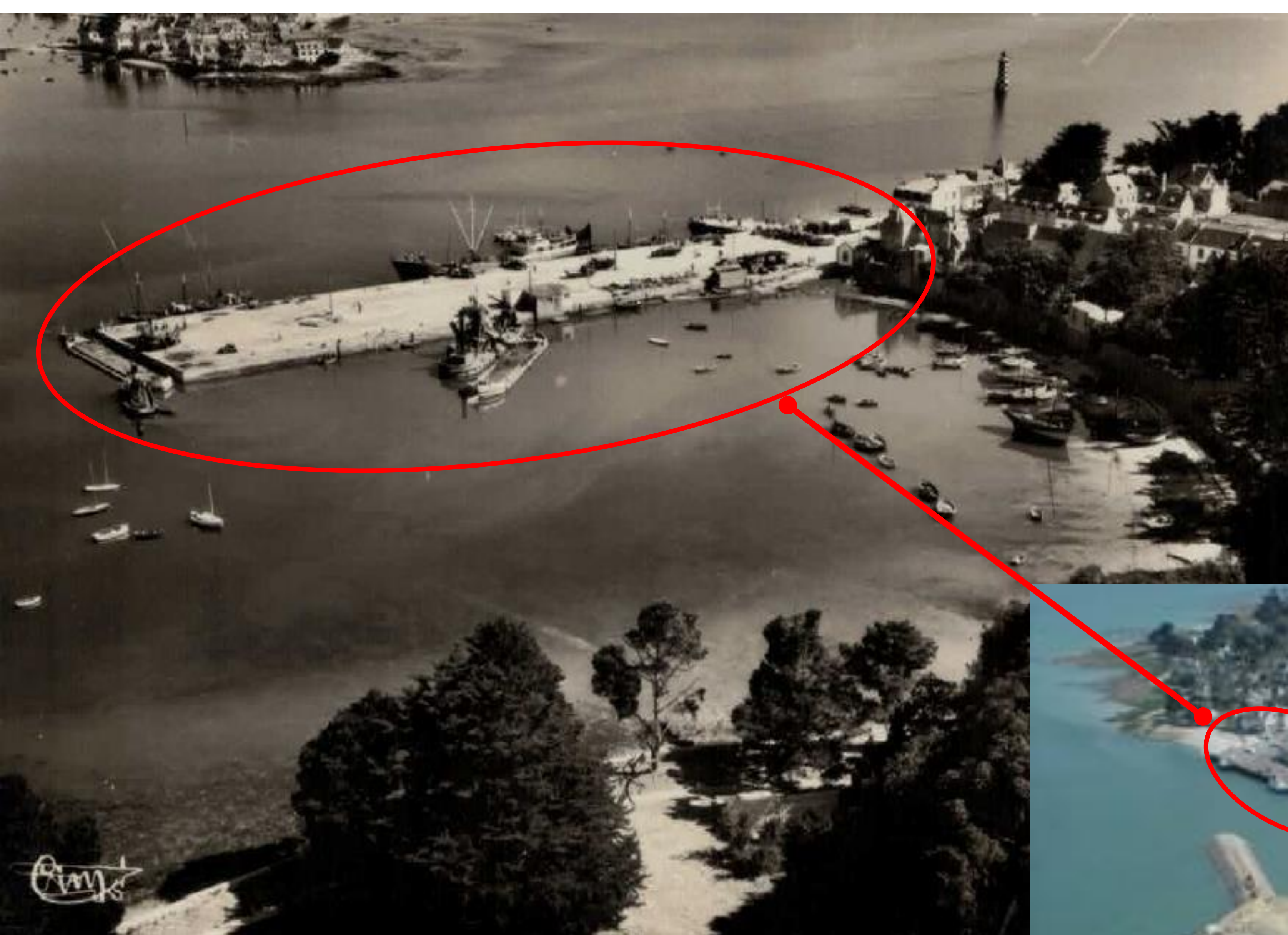


Photo de 1950

Photo de 2000

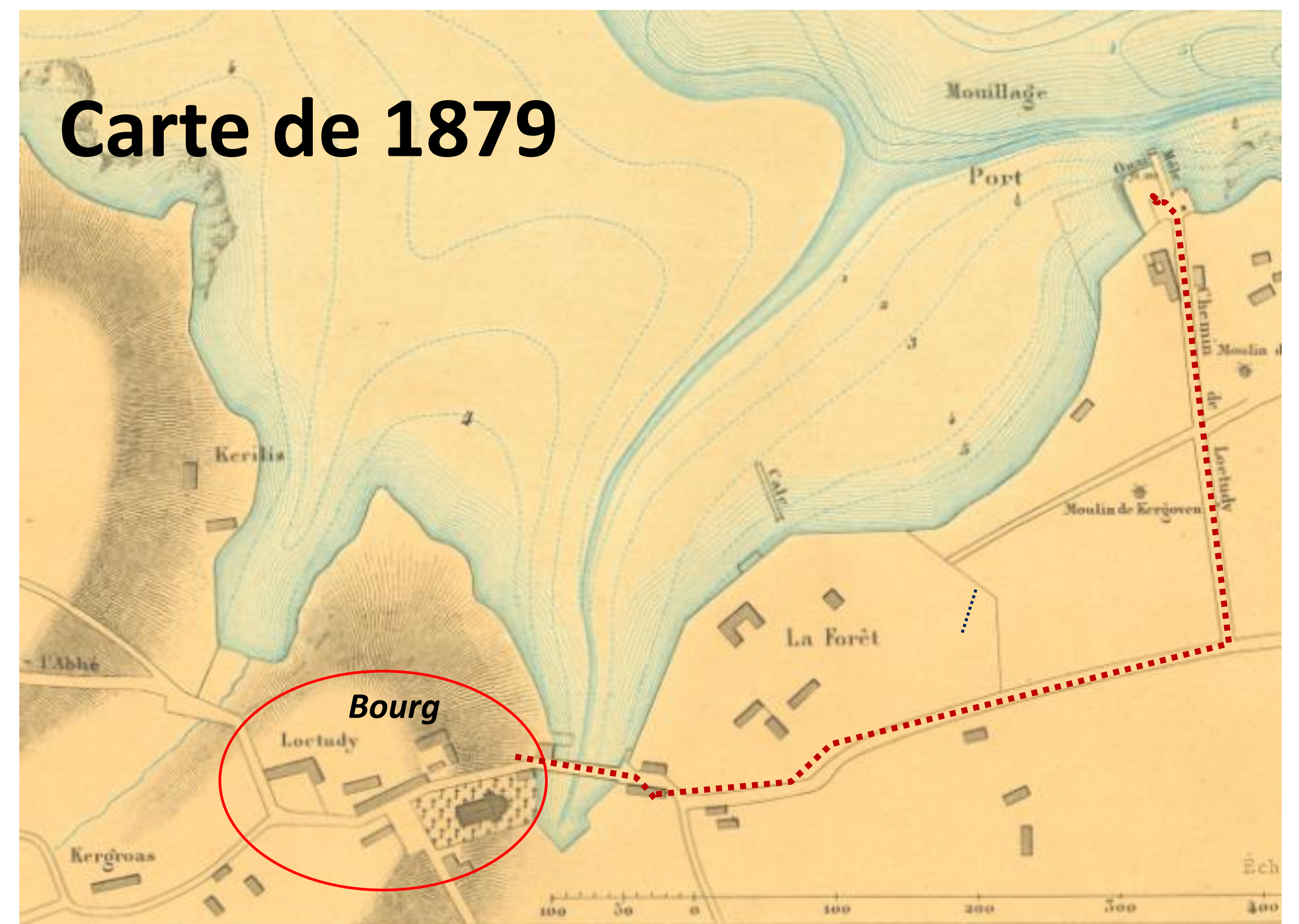
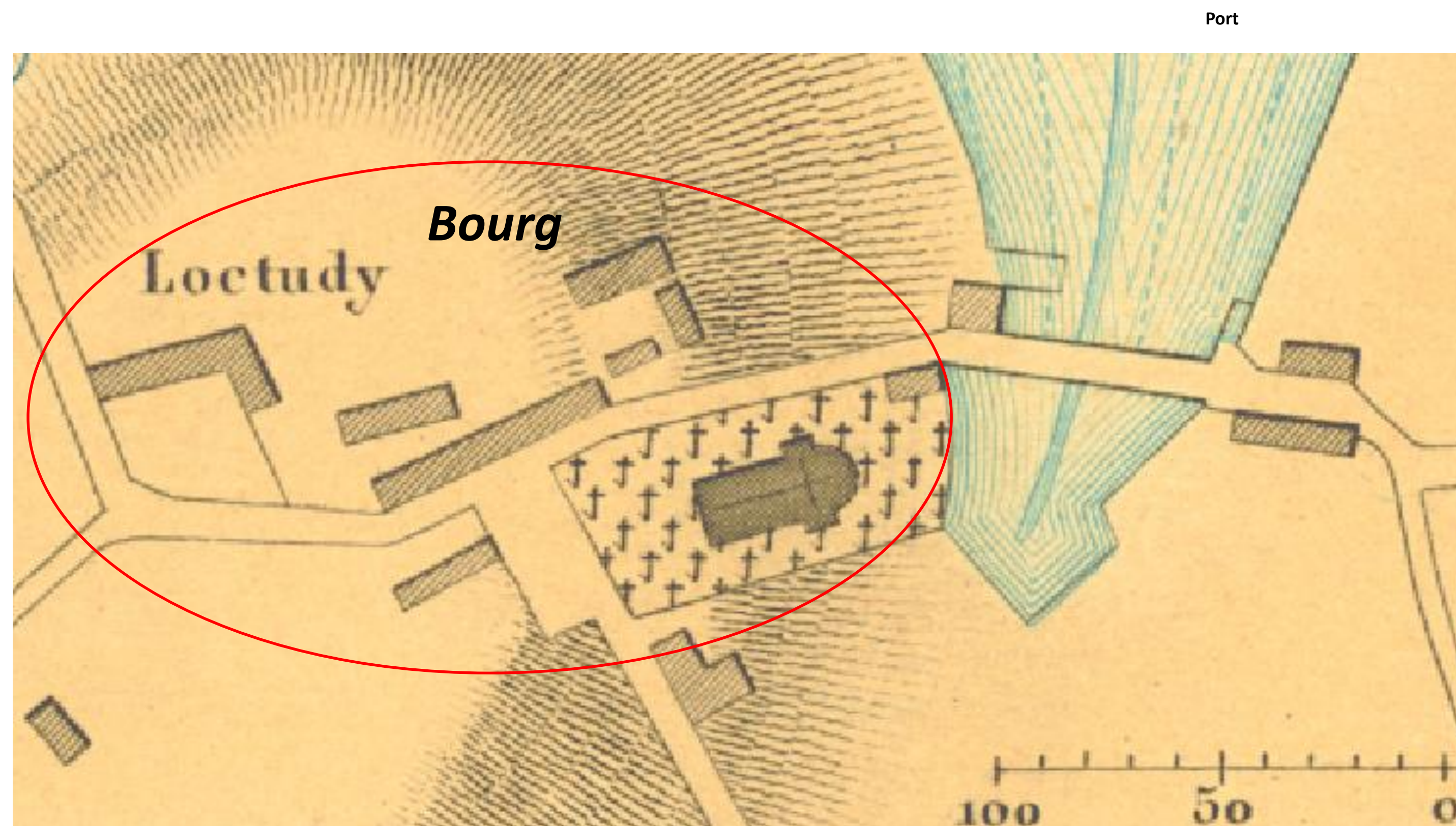


6a

LOCTUDY

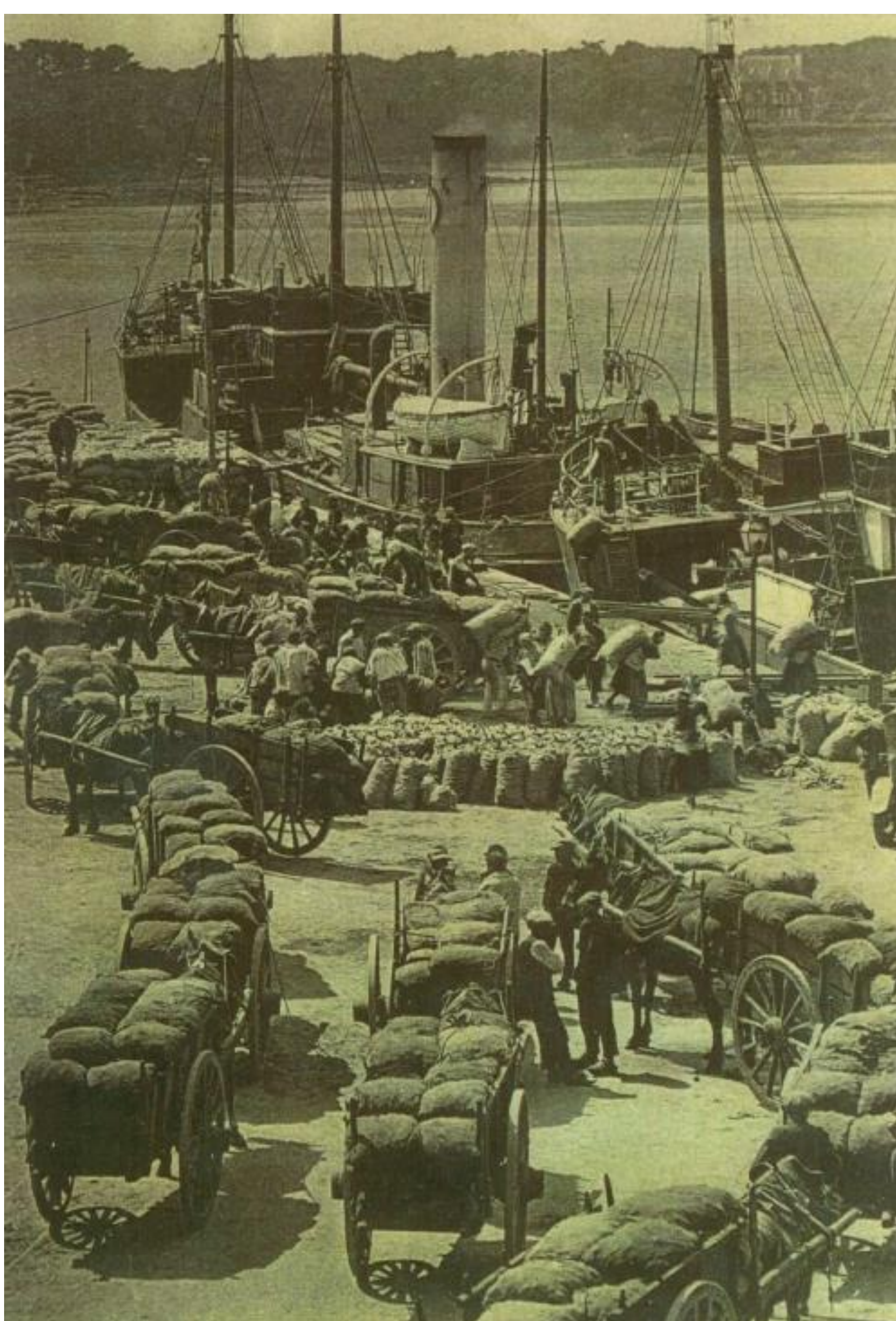
au travers de la pomme de terre

Loctudy et le commerce : développement des moyens de transport



Création d'une liaison directe du Bourg au port pour le passage des charrettes

- Allongement des quais du port en 1872 et 1882
- Amélioration des voies de circulation notamment du bourg à la cale
- Edification d'une poste en 1898 pour « répondre aux besoins des habitants, des marchands de pomme de terre et des étrangers (baigneurs et touristes)



Une réglementation pour l'accès au port : arrêté du 6 juillet 1896

Charrettes sur plusieurs kilomètres à l'entrée du port
Charrettes arrivant aussi de Pont l'Abbé, Plonéour, Plobannalec, ...

6b

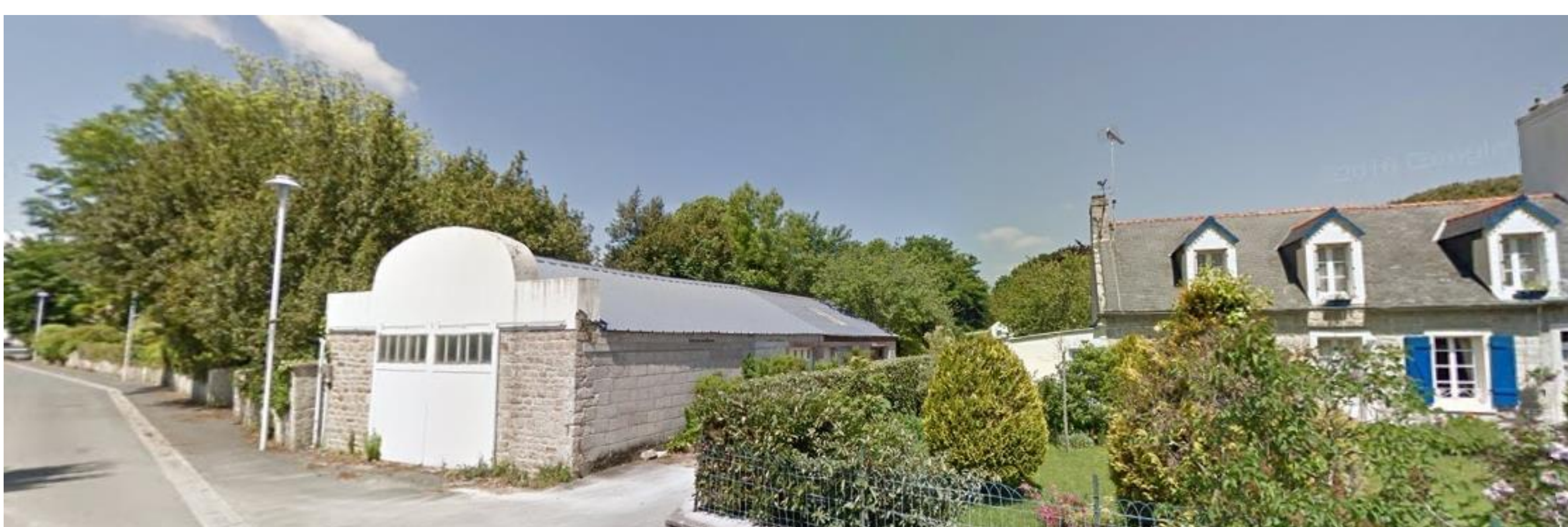
LOCTUDY au travers de la pomme de terre

Loctudy et le commerce : développement des entrepôts

Marchand de pomme de terre

- Jean René Furic de Kerguiffinan
- Vallière des Fillères
- Moysan
- Biger
- Boënnec

construisirent des entrepôts à
proximité du port tirèrent profit de
négoce



LOCTUDY

7

au travers de la pomme de terre

**Loctudy et la pomme de terre :
des conséquences sur le travail ?**



**Pomme de terre consommatrice d'une
main d'œuvre abondante et très bon
marché**

*plantation, ramassage, chargement de
la pomme de terre : à la main*

**Charrettes sur plusieurs kilomètres à
l'entrée du port**

**Charrettes arrivant aussi de Pont l'Abbé,
Plonéour, Plobannalec, ...**



1914 : P de T ravitaille Paris

BD Carfort

Les grèves : mai 1955

Coopératives

Auguste Volant

Fixation des prix (1955-1960)

PAC politique agricole commune 1960-1962

Marché de la P de T primeur : place de la gare

Changement de mentalité

économie secteur 1 > secteur 2

au travers de la pomme de terre

L'impact de la pomme de terre dans le paysage culturel, et artistique

Tito SALAS (1887 - 1974)

Peintre vénézuélien

À 17 ans, il gagne une bourse d'études qui lui permet de se rendre à Paris en 1905. En tant qu'étudiant de Lucien Simon, il est alors influencé par une peinture qui utilise des couleurs sombres pour exprimer une forme de mélancolie, la rigueur et la crudité de la vie quotidienne. Cette peinture est une forme de réaction contre les tableaux très colorés de l'école de Pont Aven.



L'embarquement des pommes de terre à Loctudy



La Récolte des pommes de terre devant la chapelle Notre-Dame-de-la-Joie à Penmarch

Lucien SIMON (1861 - 1945)

Peintre, aquarelliste, dessinateur et lithographe

Né à Paris, il s'installe en Bretagne à Combrit en 1902 et fait partie de la « Bande noire ». Il s'est consacré aux reproductions de scènes populaires de province et surtout de Bretagne : il fut le peintre du Pays Bigouden. Professeur à l'école des Beaux-Arts de Y. Brayer, R. Humblot et G. Rohner, ses œuvres sont conservées dans de grands musées internationaux. Il meurt à Paris en 1945. En 1891, il épouse Jeanne Dauchet, fille d'un avocat-administrateur de biens et sœur du peintre breton André Dauchet.

Mathurin MEHEUT (1882 - 1958)

Peintre et illustrateur

Témoin d'une époque, passionné par les hommes et les paysages de sa province natale, il sillonne la Bretagne de Rennes à Dinan, de Roscoff à Saint-Guérolé en Pays Bigouden, laissant une abondante production et un témoignage précis et multiforme de la vie bretonne à son époque.

Peintre officiel de la Marine en 1921 et élu à l'Académie de marine en 1956.



L'embarquement des pommes de terre à Roscoff

Pendant la guerre 1939-1945, la culture de la pomme de terre connaît un nouvel essor (c'était la dure période de la restriction). C'est à ce moment que la sélection se développa ; cela dura une quinzaine d'année ; mais aujourd'hui la pomme de terre perd chaque année du terrain par suite du manque de personnel d'abord et des prix très aléatoires.

Exploitations agricoles : en déclin

Nouveau débouché : culture et exportation des semences
Ferme Maréchal